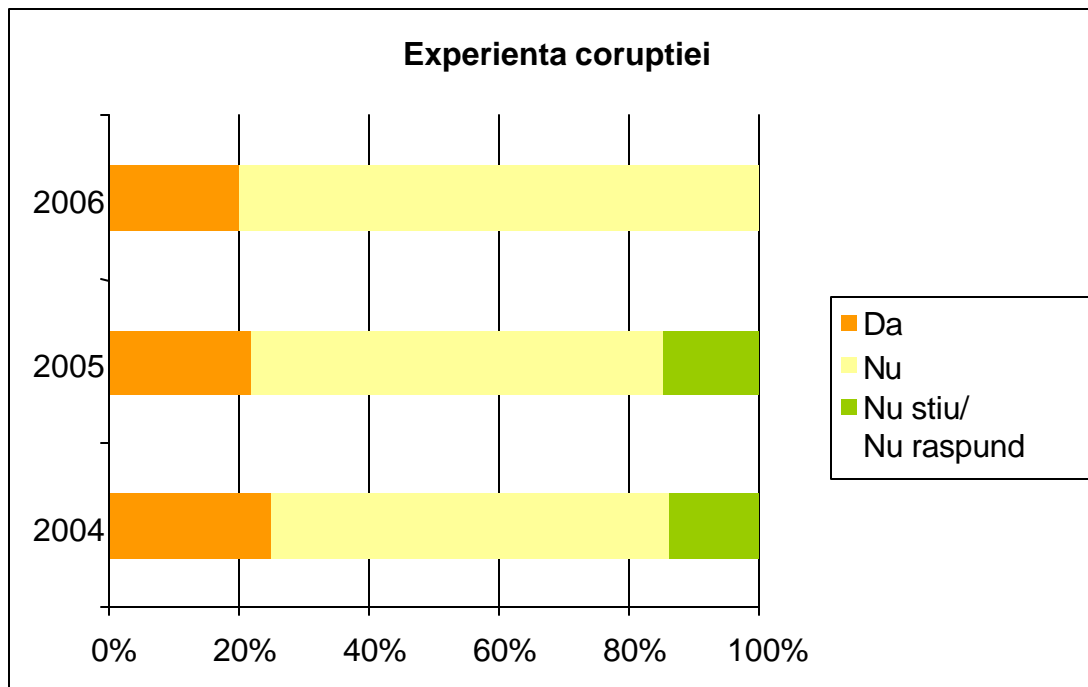
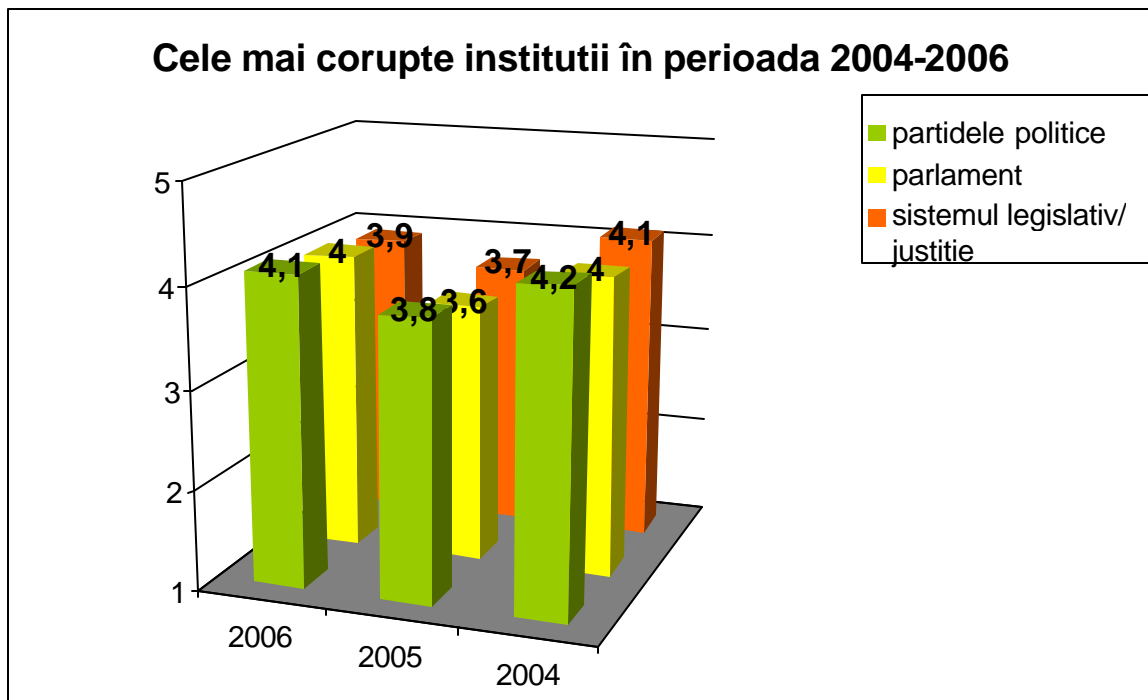


## Barometrul Global al Coruptiei: Evolutia României în perioada 2004-2006

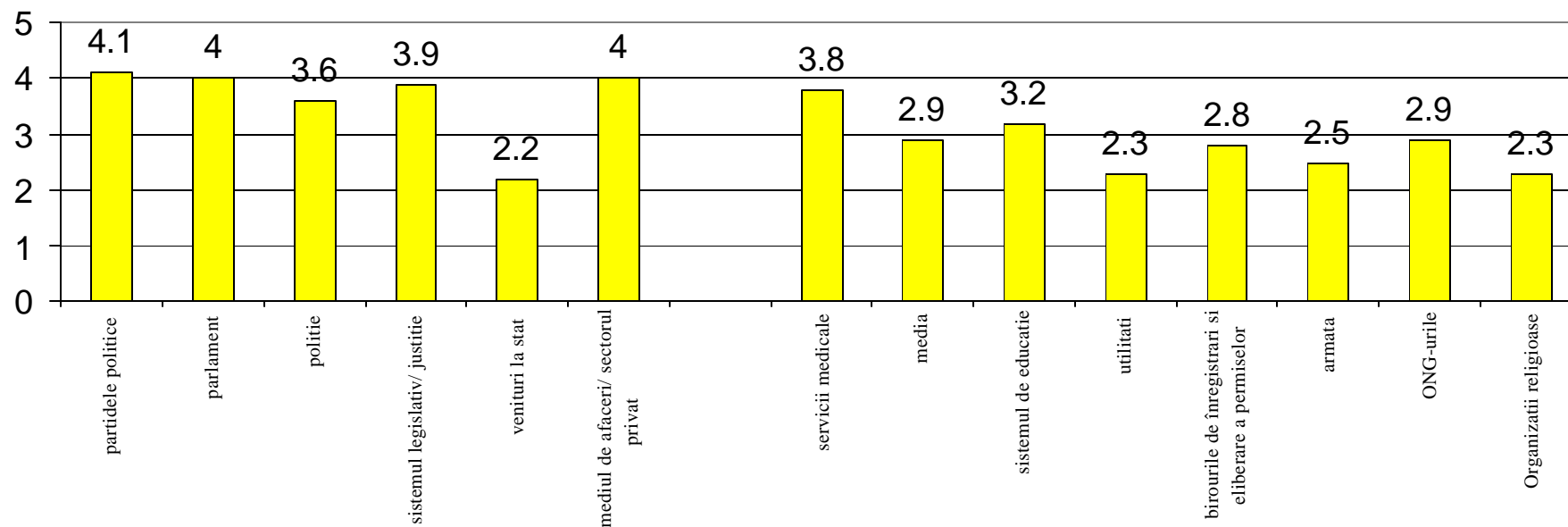
Ati dat mita, în orice forma, dumneavoastra personal sau un membru al familiei dumneavoastra, în ultimele 12 luni?



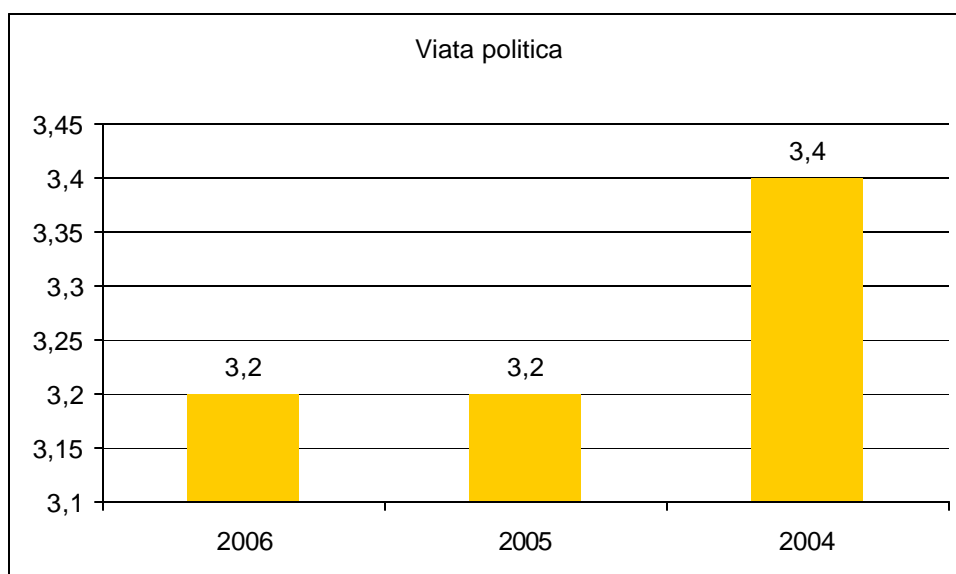
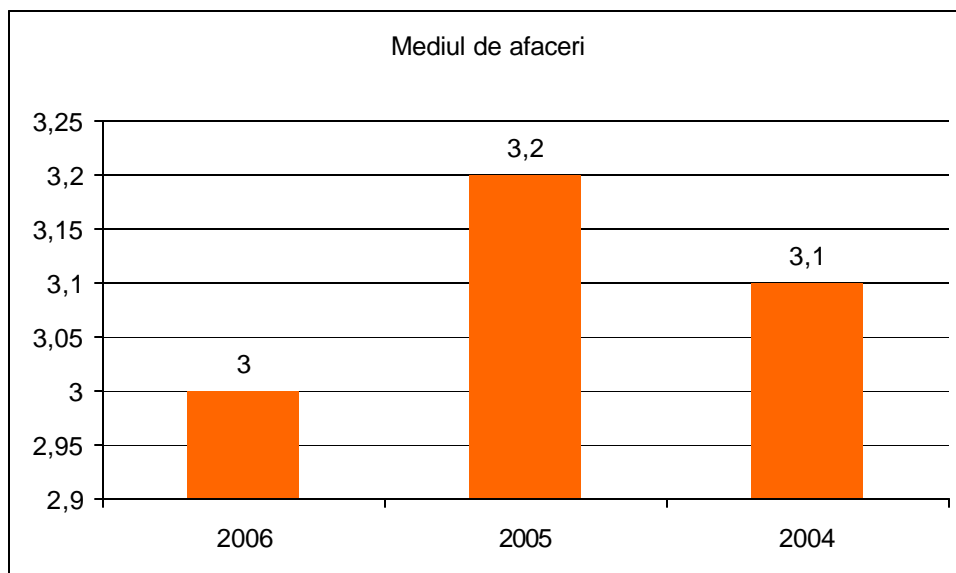
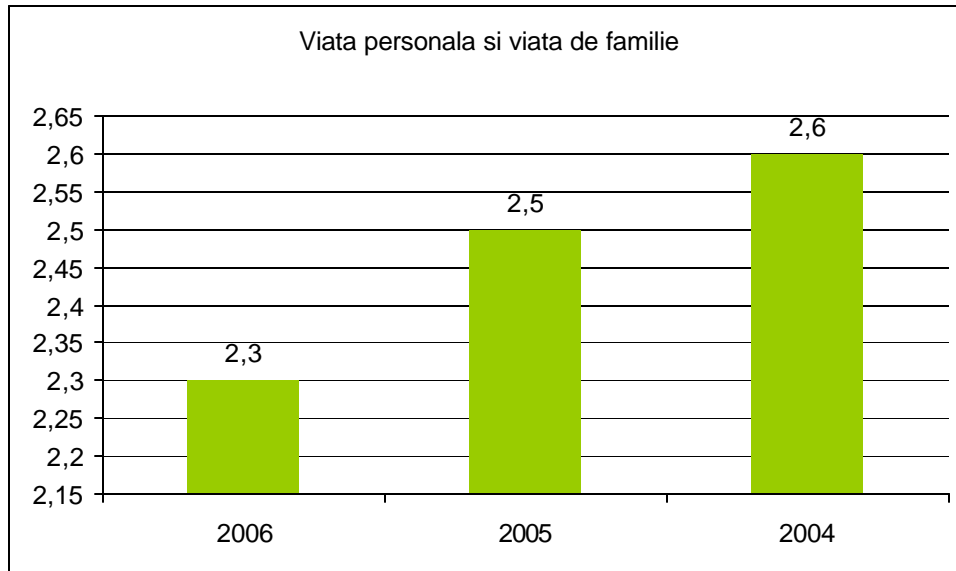
În ce masura credeti ca urmatoarele sectoare din aceasta tara/ teritoriu sunt afectate de coruptie? (1: deloc corupt, 5: extrem de corupt)

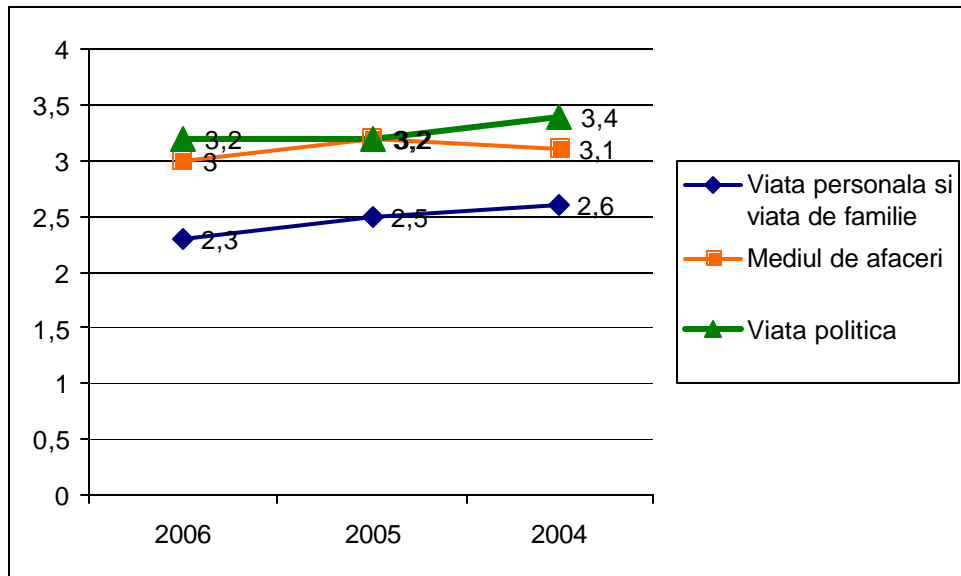


## Institutiile cele mai afectate de coruptie în 2006 în România



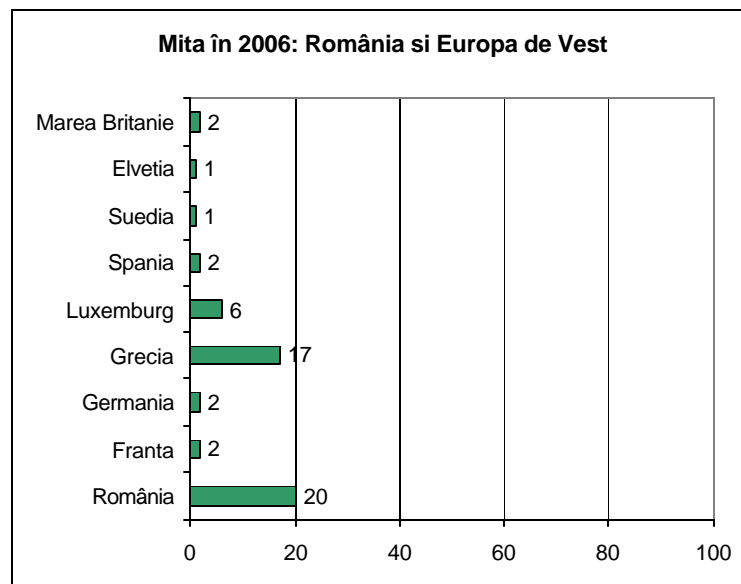
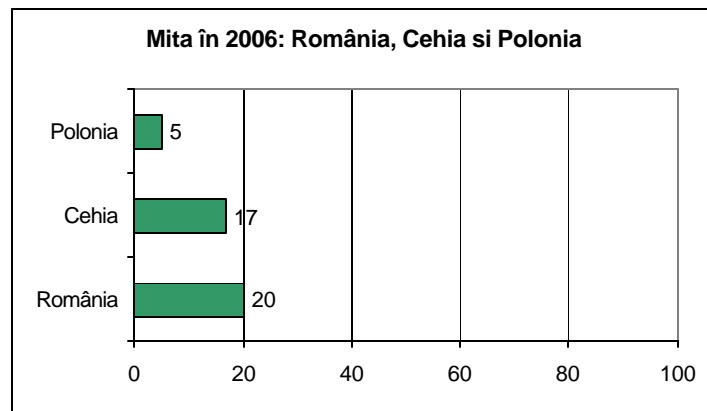
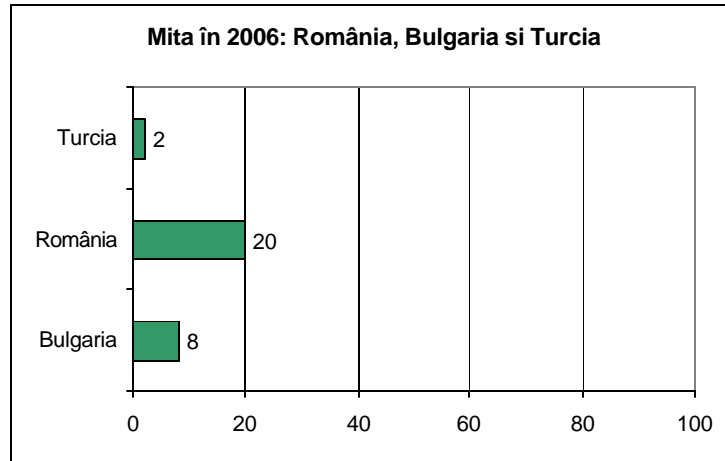
Cum afecteaza coruptia (1: Deloc si 4: Într-o mare masura):



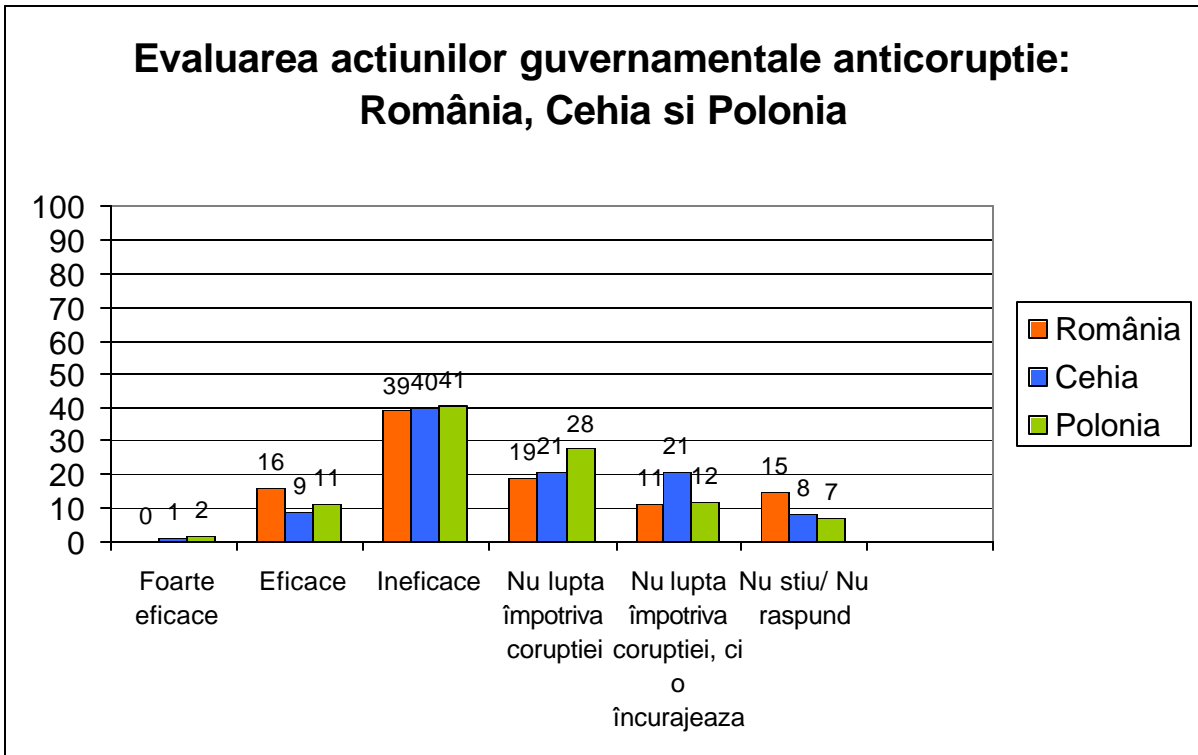
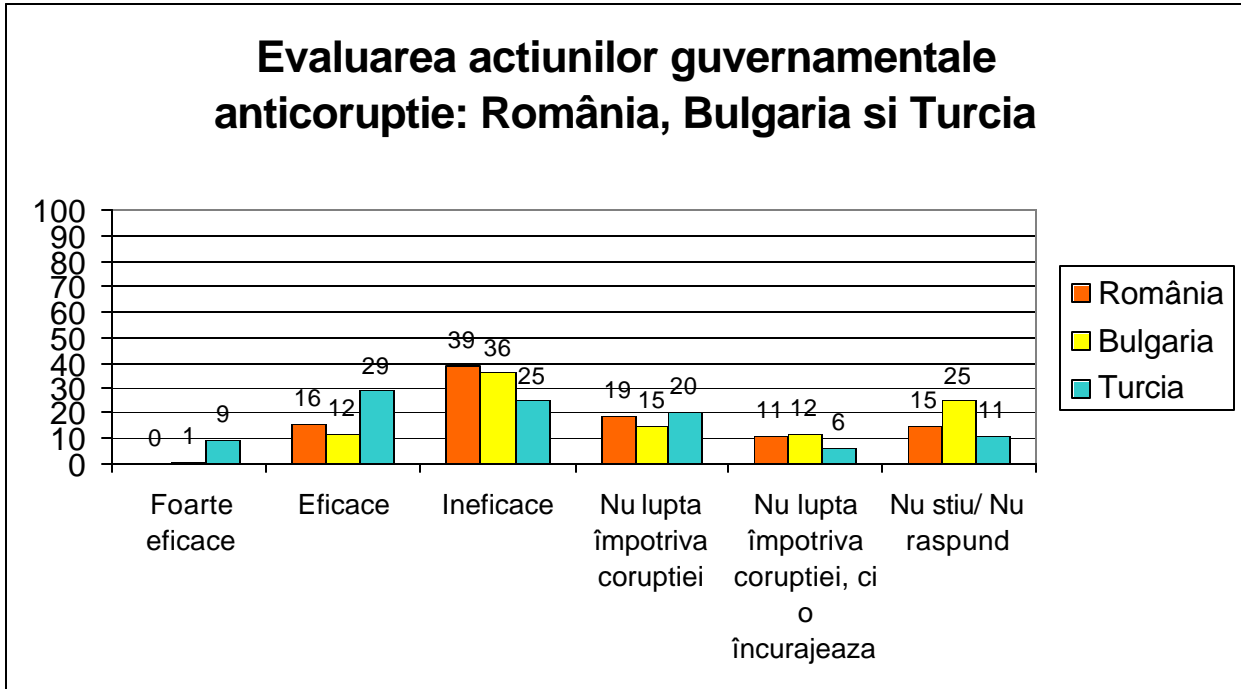


# Barometrul Global al Coruptiei: imagine regionala

*Ati dat mita, în orice forma, dumneavoastra personal sau un membru al familiei dumneavoastra, în ultimele 12 luni?*



Cum ati evalua actiunile curente întreprinse de guvern împotriva coruptiei?



## Evaluarea actiunilor guvernamentale anticoruptie: România si statele Europei de Vest

