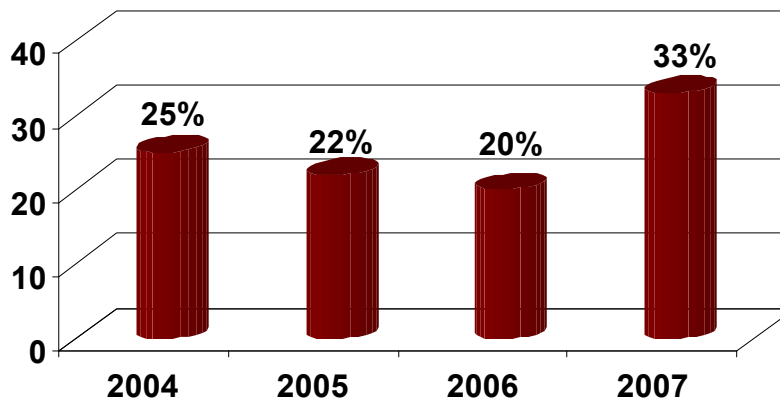


Barometrul Global al Corupției: Evoluția României în perioada 2004-2007

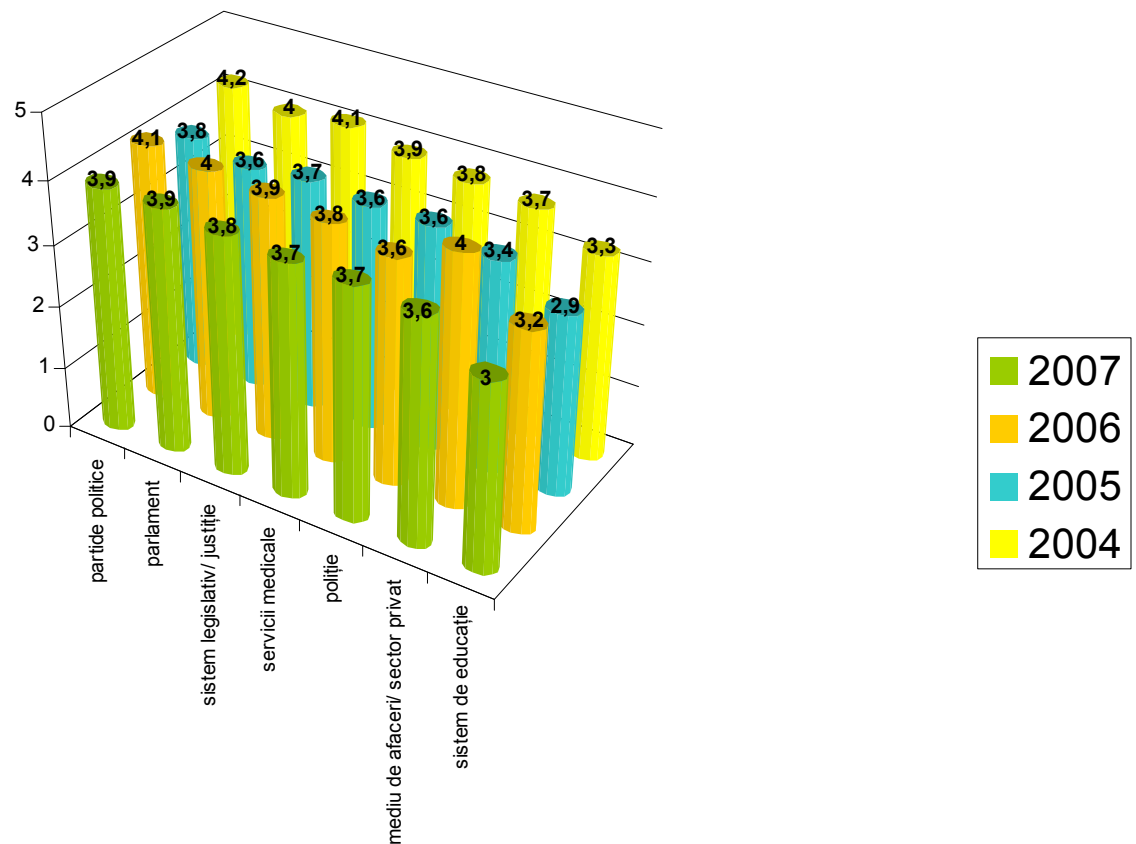
Ați dat mită, în orice formă, dumneavoastră personal sau un membru al familiei dumneavoastră, în ultimele 12 luni?

Experiența corupției exprimată în procente de plătitori de mită

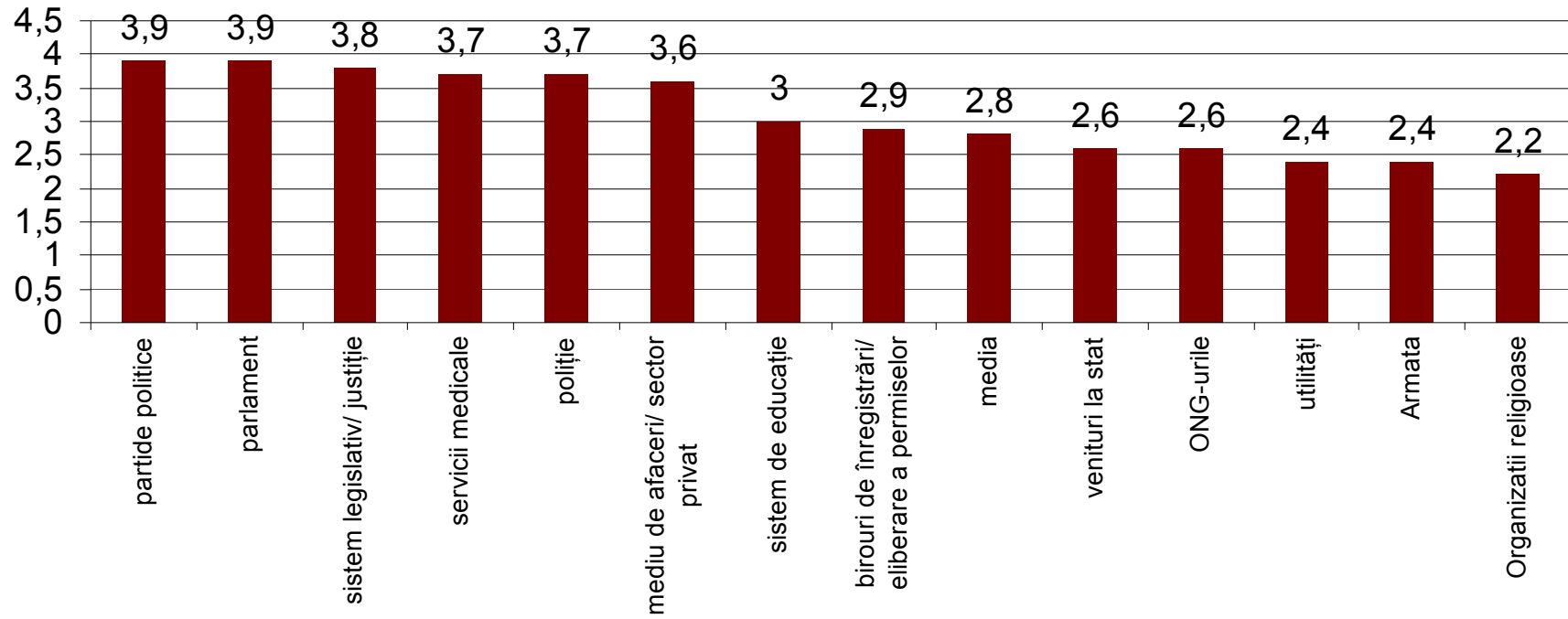


În ce măsură credeți că următoarele sectoare din această țară/ teritoriu sunt afectate de corupție? (1: deloc corupt, 5: extrem de corupt)

Cele mai corupte instituții în perioada 2004-2007

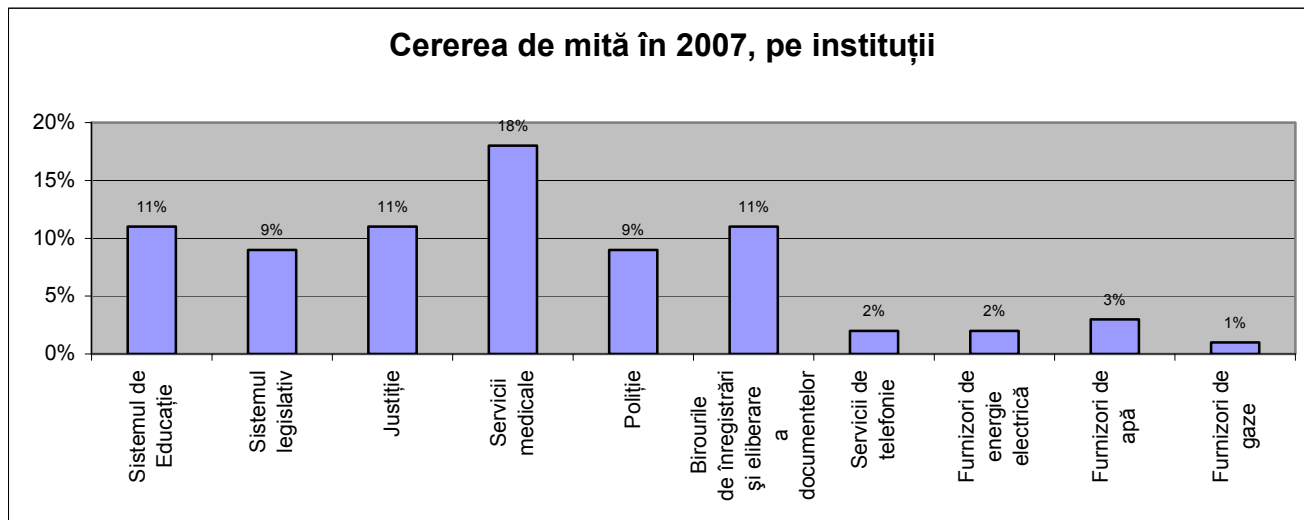


Instituțiile cele mai afectate de corupție în 2007 în România

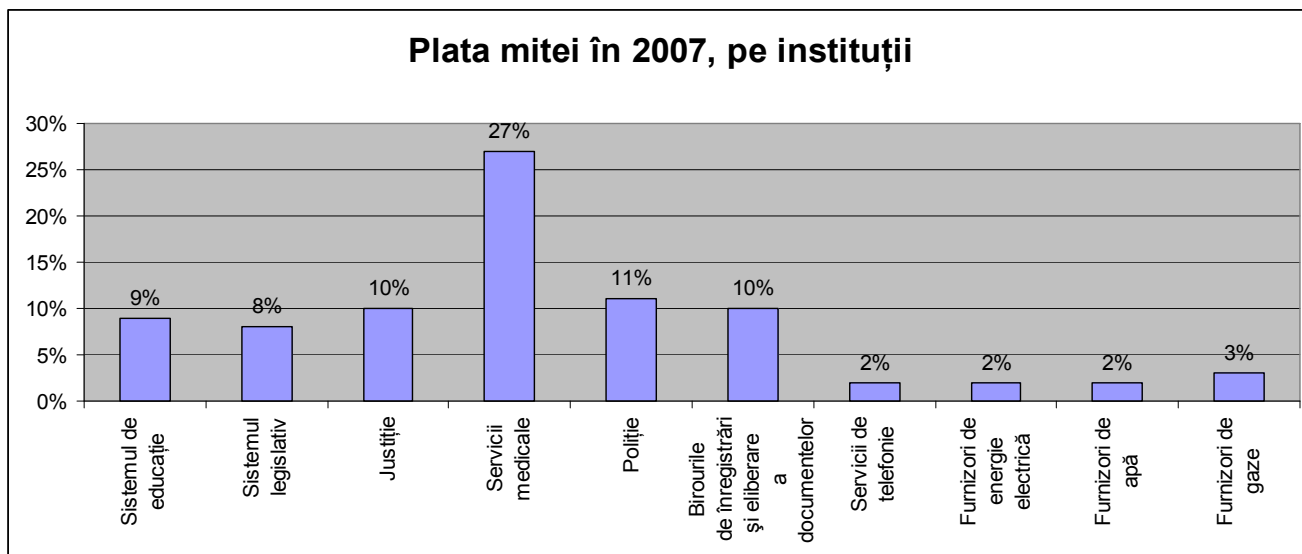


| An | partide politice | parlament | sistem legislativ/justiție | servicii medicale | poliție | mediu de afaceri/sector privat | sistem de educație | birouri de înregistrări/eliberare a permiselor | media | venituri la stat | ONG-urile | utilități | Armata | Organizații religioase |
|------|------------------|-----------|----------------------------|-------------------|---------|--------------------------------|--------------------|--|-------|------------------|-----------|-----------|--------|------------------------|
| 2007 | 3,9 | 3,9 | 3,8 | 3,7 | 3,7 | 3,6 | 3,0 | 2,9 | 2,8 | 2,6 | 2,6 | 2,4 | 2,4 | 2,2 |
| 2006 | 4,1 | 4,0 | 3,9 | 3,8 | 3,6 | 4,0 | 3,2 | 2,8 | 2,9 | 2,2 | 2,9 | 2,3 | 2,5 | 2,3 |
| 2005 | 3,8 | 3,6 | 3,7 | 3,6 | 3,6 | 3,4 | 2,9 | 2,9 | 2,7 | 2,4 | 2,5 | 2,5 | 2,4 | 2,1 |
| 2004 | 4,2 | 4,0 | 4,1 | 3,9 | 3,8 | 3,7 | 3,3 | 3,4 | 2,6 | 2,9 | 2,7 | 2,5 | 2,4 | 2,2 |

Piața mitei în România



Notă: Procentajele ilustrează proporția celor care au răspuns „DA” la întrebarea „Vi s-a cerut mită în orice formă, dumneavoastră personal sau cuiva apropiat dumneavoastră, în ultimele 12 luni în următorul sector de servicii?”

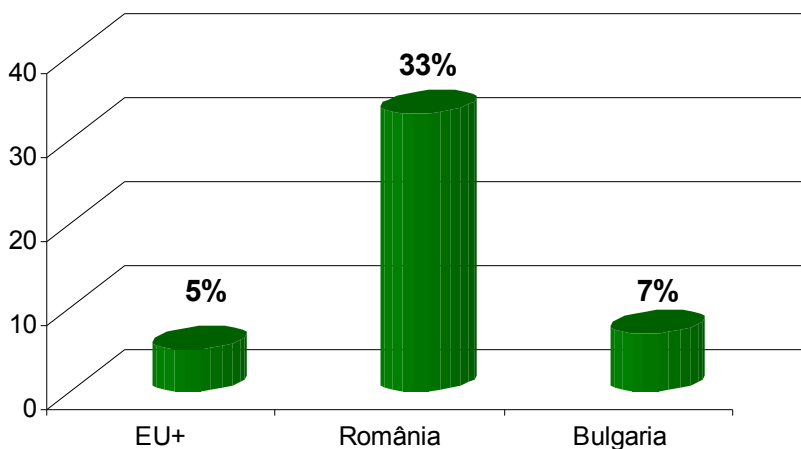


Notă: Procentajele ilustrează proporția celor care au răspuns „DA” la întrebarea „Ați dat mită, în orice formă, dumneavoastră personal sau cineva apropiat dumneavoastră, în ultimele 12 luni în următoarea instituție/organizație?”

Perspectivă regională

Ați dat mită, în orice formă, dumneavoastră personal sau un membru al familiei dumneavoastră, în ultimele 12 luni?

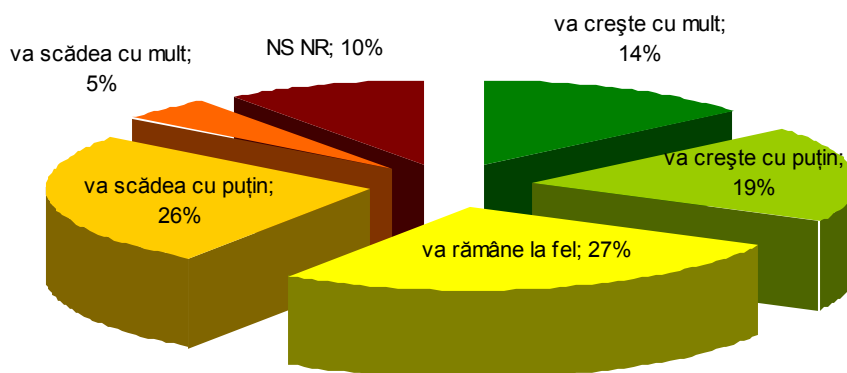
Experiența corupției: UE+, România și Bulgaria



Notă!

Țările incluse în grupul UE+ sunt: Austria; Bulgaria; Republica Cehă; Danemarca; Finlanda; Franța; Germania; Grecia; Islanda; Irlanda; Italia; Lituania; Luxemburg; Olanda; Norvegia; Polonia; Portugalia; România; Spania; Suedia; Elvația; și Marea Brianie.

Cum vedeți nivelul corupției în România peste 3 ani?



Notă: Procentajele ilustrează proporția celor care au răspuns „DA” la întrebarea „Ați dat mită, în orice formă, dumneavoastră personal sau cineva apropiat dumneavoastră, în ultimele 12 luni în următoarea instituție/ organizație?”