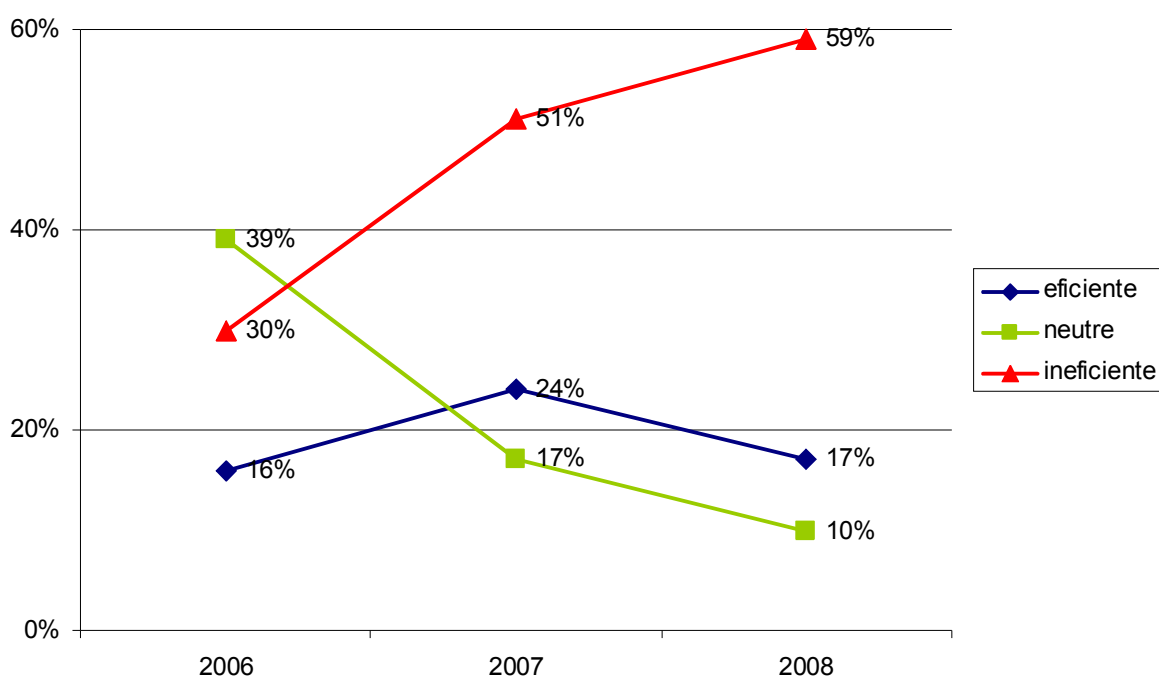


Barometrul Global al Corupției: Evoluția României în perioada 2004-2008

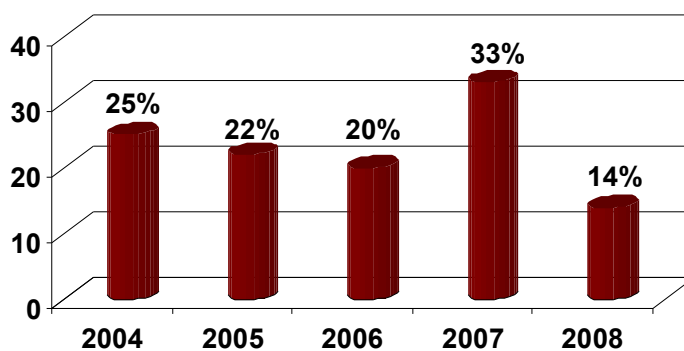
Cum apreciați măsurile anti-corupție luate în prezent de guvern?

Eficiența măsurilor anticorupție



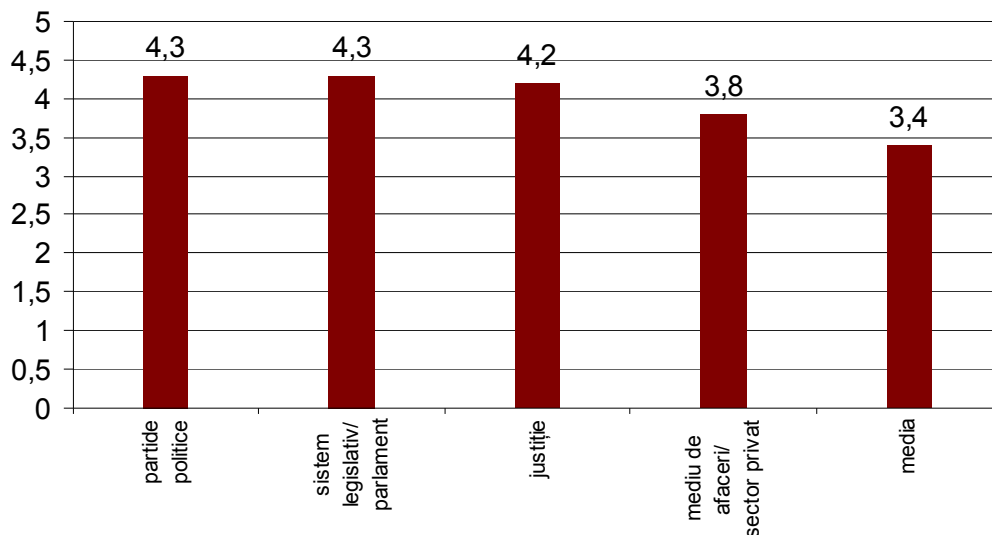
Ați dat mită, în orice formă, dumneavoastră personal sau un membru al familiei dumneavoastră, în ultimele 12 luni?

Experiența corupției exprimată în procente de plătitori de mită

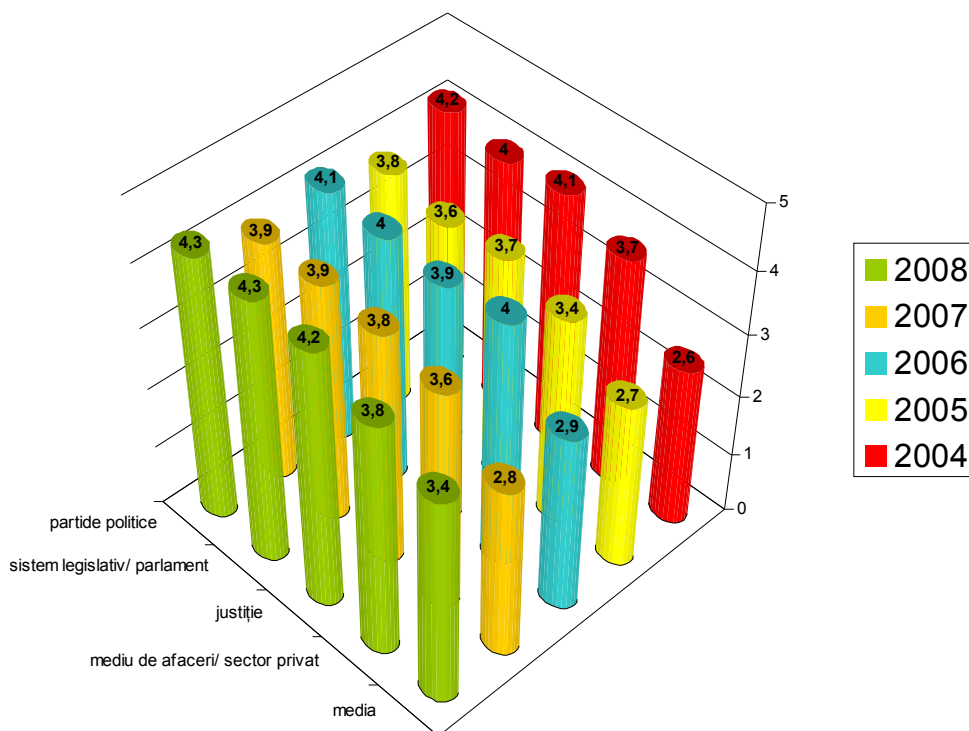


În ce măsură credeți că următoarele sectoare din această țară/ teritoriu sunt afectate de corupție? (1: deloc corupt, 5: extrem de corupt)

Instituțiile cele mai afectate de corupție în 2008 în România

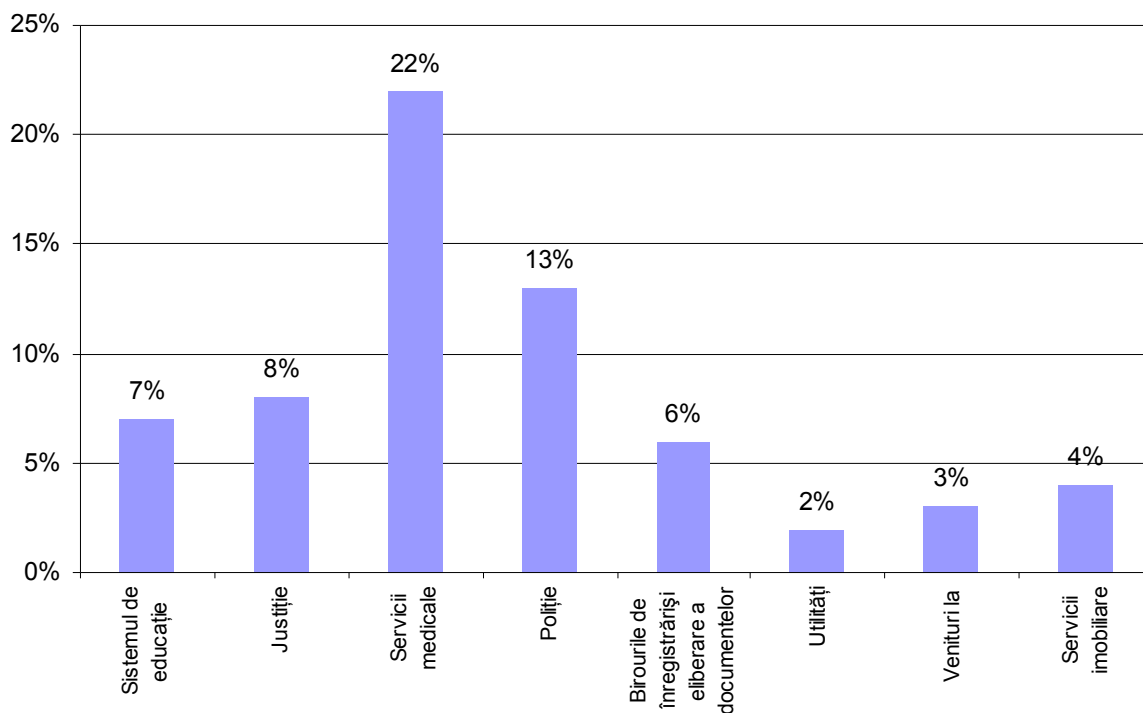


Evoluția corupției în instituțiile din România în perioada 2004-2008



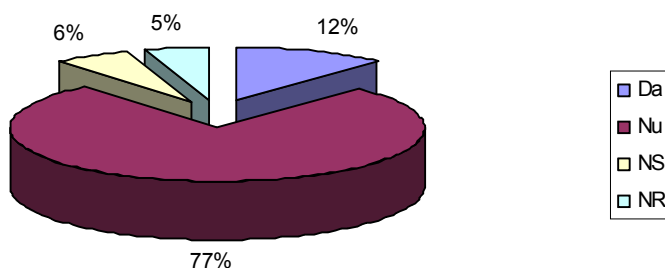
Piața mitei în România

Plata mitei pe instituții, în 2008



Notă: Procentajele ilustrează proporția celor care au răspuns „DA” la întrebarea „Ați dat mită, în orice formă, dumneavoastră personal sau cineva apropiat dumneavoastră, în ultimele 12 luni în următoarea instituție/organizație?”

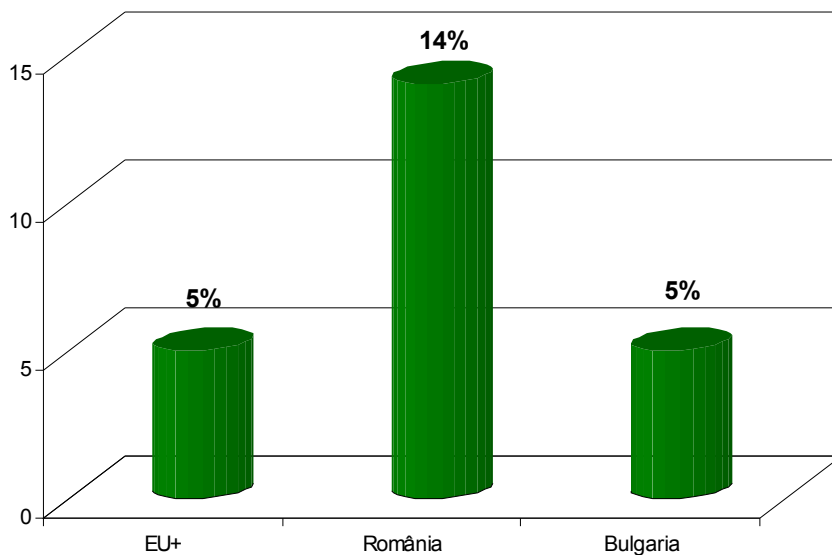
Ați formulat sesizare cu privire la mita dată



Perspectivă regională

Ați dat mită, în orice formă, dumneavoastră personal sau un membru al familiei dumneavoastră, în ultimele 12 luni?

Experiența corupției: UE+, România, Bulgaria



Notă:

1. Procentajele ilustrează proporția celor care au răspuns „**DA**” la întrebarea „*Ați dat mită, în orice formă, dumneavoastră personal sau cineva apropiat dumneavoastră, în ultimele 12 luni?*”
2. Țările incluse în grupul UE+ sunt: Austria; Bulgaria; Republica Cehă; Danemarca; Elveția; Finlanda; Grecia; Islanda; Israel; Lituania; Luxemburg; Marea Britanie; Norvegia; Olanda; Polonia; Portugalia; România; Spania și Ungaria.