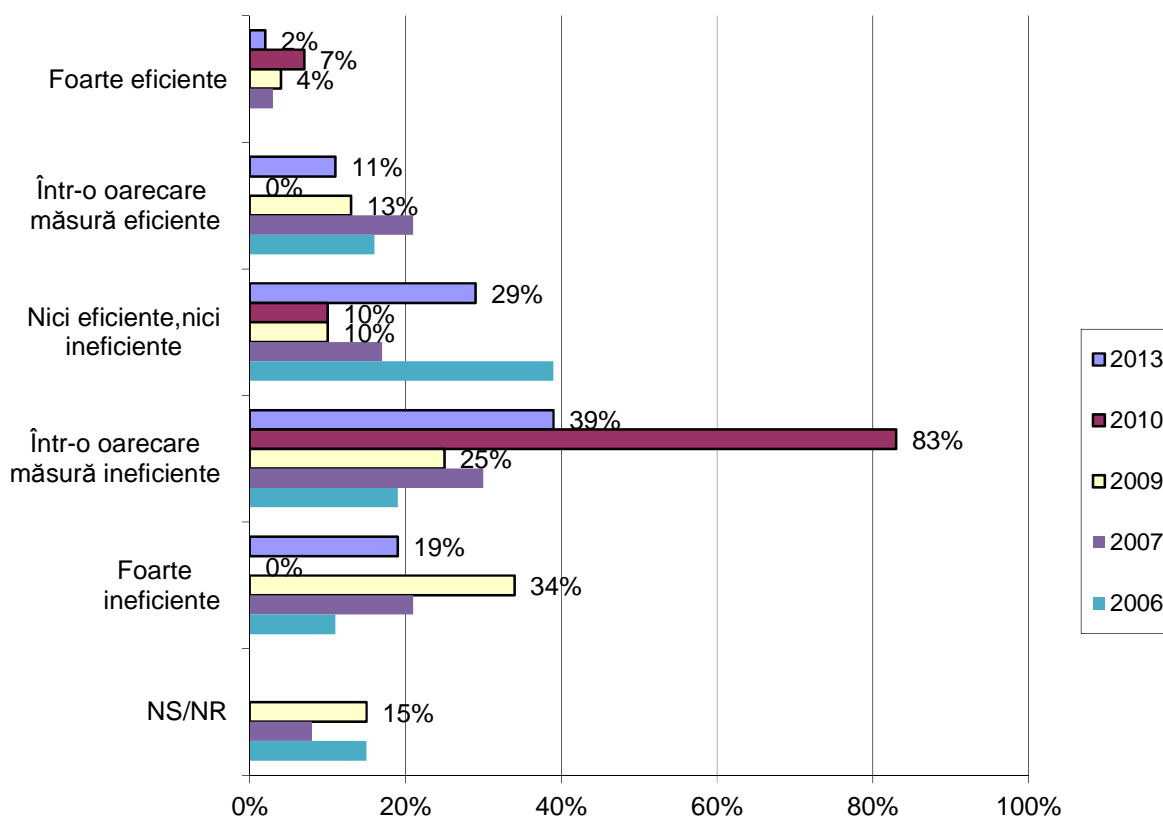


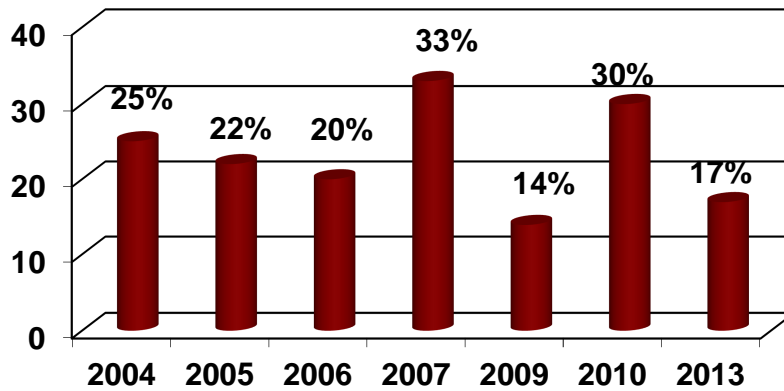
Barometrul Global al Corupției: Evoluția României în perioada 2004-2013

Cum apreciați măsurile anti-corupție luate în prezent de guvern?



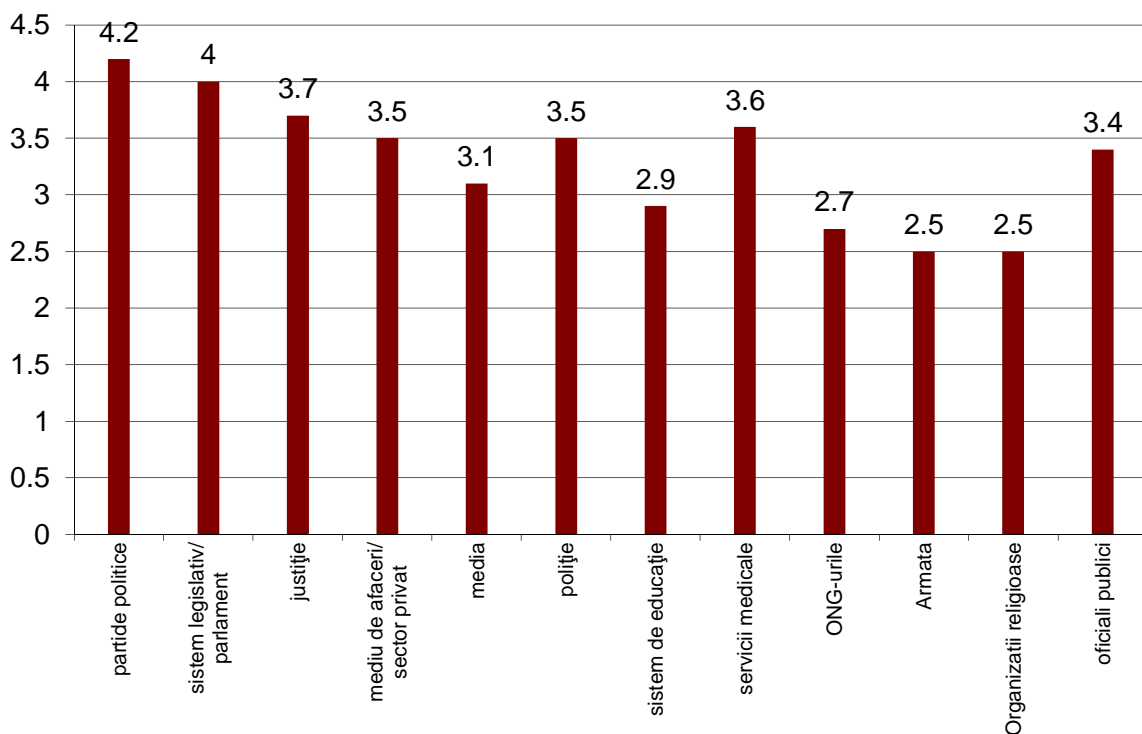
Ați dat mită, în orice formă, dumneavoastră personal sau un membru al familiei dumneavoastră, în ultimele 12 luni?

Experiența corupției exprimată în procente de plătitori de mită

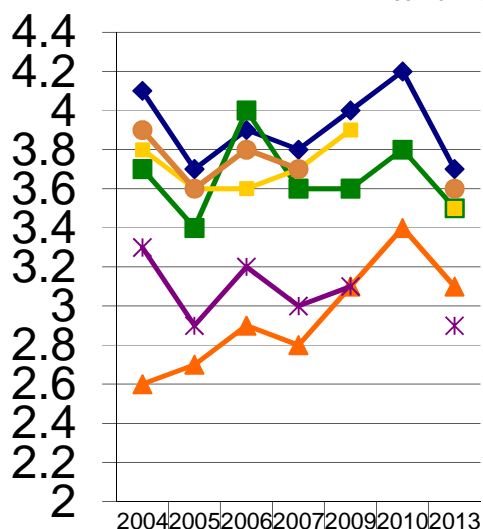
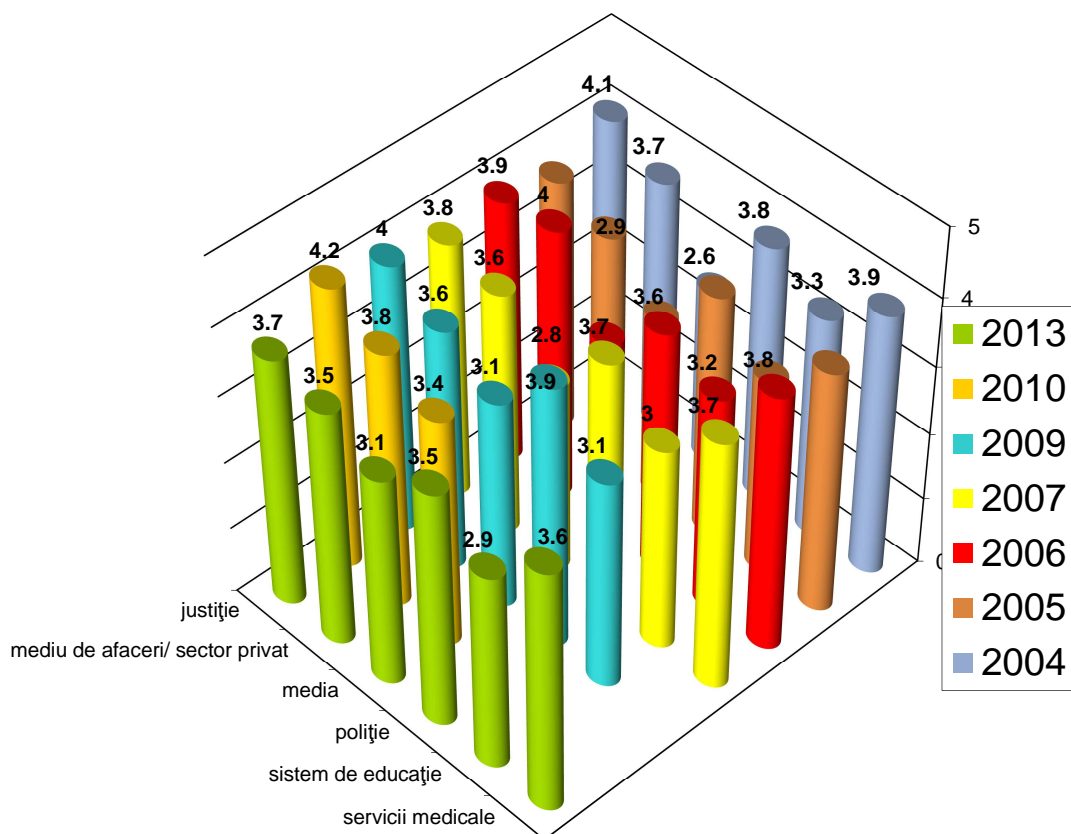


În ce măsură credeți că următoarele sectoare sunt afectate de corupție? (1: deloc corupt, 5: extrem de corupt)

Instituțiile cele mai afectate de corupție în 2013 în România



Evoluția corupției în instituțiile din România în perioada 2004-2013



—◆—	justiție	4.1	3.7	3.9	3.8	4	4.2	3.7
—■—	mediu de afaceri/ sector privat	3.7	3.4	4	3.6	3.6	3.8	3.5
—▲—	media	2.6	2.7	2.9	2.8	3.1	3.4	3.1
—■—	poliție	3.8	3.6	3.6	3.7	3.9		3.5
—*—	sistem de educație	3.3	2.9	3.2	3	3.1		2.9
—●—	servicii medicale	3.9	3.6	3.8	3.7			3.6